

BCS-EA25FSR3(H2)

- Kamera kopułowa analogHD 5Mpx
- HDCVI/AHD/TVI/CVBS
- Przetwornik 1/2.8" STARVIS PS CMOS
- Technologia SkyLight
- Obiektyw stały 2.8mm
- IR 30m
- Mikrofon, wyjście audio
- Obudowa IP66



Indeks: 11246
GTIN13/EAN13: 5904890707924

URL: <https://bcs.pl/pl/5mpx/3282-bcs-ea25fsr3h2-5904890707924.html>



Szczegóły produktu

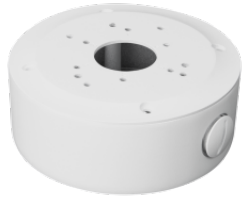
Nazwa Urządzenia	BCS-EA25FSR3(H2)
Linia produktowa	BCS UNIVERSAL
Typ kamery	Kopuła
Standard transmisji	HD-CVI / AHD / HD-TVI / ANALOG CVBS
Rozdzielczość	5 Mpx
Przetwornik	1/2.8" CMOS STARVIS
System skanowania	Progressive Scan
Piksele	2704(H)×1950(V)
Obiektyw	stały
Ogniskowa	2.8 mm
Apertura	F1.2
Focus	Stały

Iris	Stały
Kąt widzenia	H: 103°
Czułość kamery	0.01Lux(F1.2,AGC) 0Lux(B/W,IR)
Balans bieli	(AWB) Auto / manual
WDR	DWDR
Kompensacja tła	BLC / HLC / DWDR
Migawka	Auto / manual
Kontrola wzmacnienia	(AGC) Auto / manual
Redukcja szumów	3D DNR
Rozdzielczości	AHD/TVI 5M(2704×1950)@20fps AHD/TVI/CVI 4M(2560×1440)@25/30fps 2M(1920×1080)@25/30fps
Dzień/noc	ICR mechaniczny filtr podczerwieni
Rodzaj oświetlacza	IR LED
Oświetlacz	30m
Mikrofon	Tak
Wyjście audio	1
Obsługa	Obsługa ustawień w menu OSD kamery przez rejestrator typu BCS-XVR
Rodzaj zasilania	12V DC
Pobór mocy	max 5W
Kolor obudowy	Biały
Klasa szczelności IP	IP66
Warunki pracy	- 20°~+60° max 95% RH
Wymiary	Ø94×80mm
Waga	0.3 kg

Aksesoria



BCS-ADMQ2-B



BCS-ATQ34678-B



BCS-ATU-B



BCS-AD11



BCS-AT135



BCS-AT48



BCS-UDU



BCS-B-MK-B